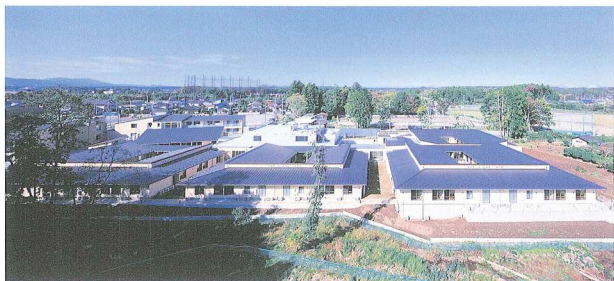
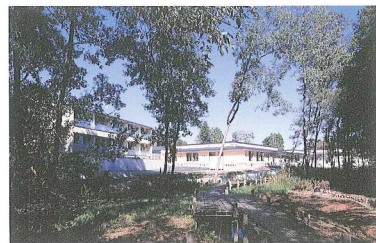


特別養護老人ホーム
かたくりの郷

所在地：茨城県水戸市
 主要用途：特別養護老人ホーム (70室)
 ショートステイ (10室)
 デイサービス (45人)
 敷地面積：7480.45㎡
 延床面積：3487.04㎡
 階数：地上1階 (一部2階)
 構造：木造 (一部RC造)
 施工期間：2016.11~2017.10



全景鳥瞰



成就院池より外観



アプローチ外観 夕景



デイサービス外観 夕景



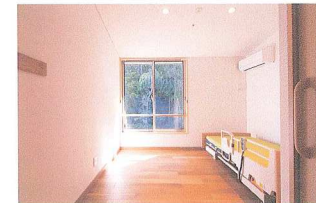
デイサービス_ホール全景



デイサービス_浴室全景



特養棟_食堂全景



特養棟_池側居室



デイサービス_ホールとキッチン



デイサービス_ロビー



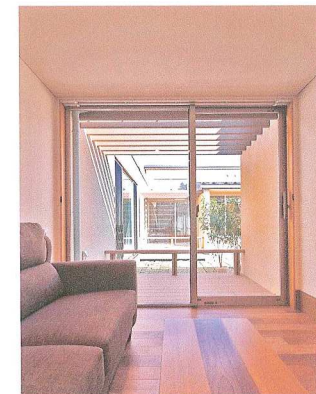
デイサービス_玄関



特養棟_食堂とキッチン



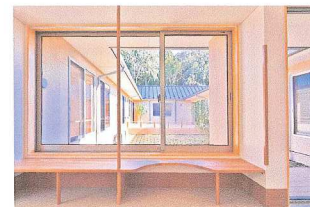
特養棟_食堂と中庭



特養棟_談話コーナー



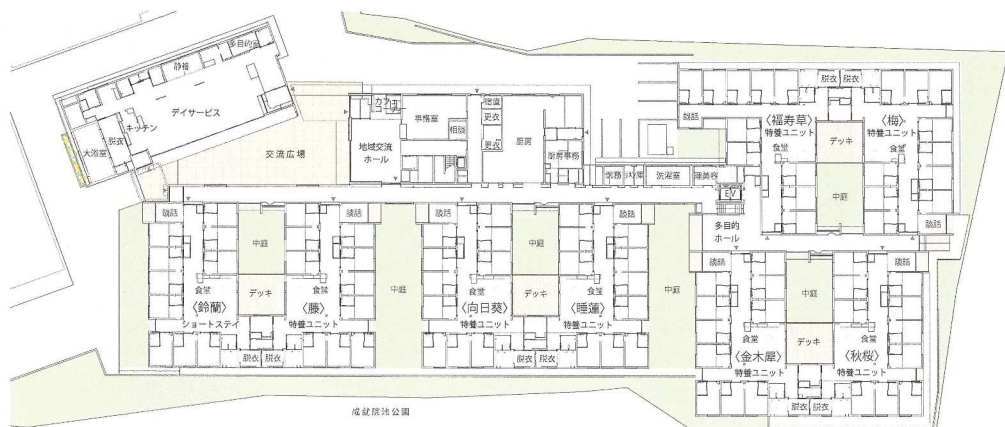
共用部_機能訓練ホール



共用部_廊下のベンチと中庭



特養棟_中庭



平面図



カフェコーナー



交流ホールと交流広場